

ОПИСАНИЕ МЕСТОПОЛОЖЕНИЯ ГРАНИЦ

Публичный сервитут устанавливается в целях складирования строительных и иных материалов, размещения временных или вспомогательных сооружений (включая ограждения, бытовки, навесы) и (или) строительной техники, которые необходимы для обеспечения строительства, реконструкции, ремонта объектов транспортной инфраструктуры федерального, регионального или местного значения, на срок указанных строительства, реконструкции, ремонта при реализации объекта: «Второй путь на перегоне Саранчет-Туманшет Красноярской железной дороги»

(наименование объекта, местоположение границ которого описано (далее - объект))

Раздел 1

Сведения об объекте

№ п/п	Характеристики объекта	Описание характеристик
1	2	3
1.	Местоположение объекта	Иркутская область, район Тайшетский
2.	Площадь объекта +/- величина погрешности определения площади (P +/- Дельта P)	292 +/- 30 м ²
3.	Иные характеристики объекта	Публичный сервитут устанавливается в целях складирования строительных и иных материалов, размещения временных или вспомогательных сооружений (включая ограждения, бытовки, навесы) и (или) строительной техники, которые необходимы для обеспечения строительства, реконструкции, ремонта объектов транспортной инфраструктуры федерального, регионального или местного значения, на срок указанных строительства, реконструкции, ремонта при реализации объекта: «Второй путь на перегоне Саранчет-Туманшет Красноярской железной дороги»

Раздел 2

Сведения о местоположении границ объекта

1. Система координат МСК-38, зона 1

2. Сведения о характерных точках границ объекта

Обозначение характерных точек границ	Координаты, м		Метод определения координат характерной точки	Средняя квадратическая погрешность положения характерной точки (Мт), м	Описание обозначения точки на местности (при наличии)
	X	Y			
1	2	3	4	5	6
1	778969.58	1267354.03	Аналитический метод	0.5	Закрепление отсутствует
2	778978.76	1267360.06	Аналитический метод	0.5	Закрепление отсутствует
3	779010.85	1267388.07	Аналитический метод	0.5	Закрепление отсутствует
4	779017.57	1267394.33	Аналитический метод	0.5	Закрепление отсутствует
5	779037.22	1267403.67	Аналитический метод	0.5	Закрепление отсутствует
6	779037.34	1267403.39	Аналитический метод	0.5	Закрепление отсутствует
7	779041.91	1267405.28	Аналитический метод	0.5	Закрепление отсутствует
8	779037.88	1267415.66	Аналитический метод	0.5	Закрепление отсутствует
1	778969.58	1267354.03	Аналитический метод	0.5	Закрепление отсутствует

3. Сведения о характерных точках части (частей) границы объекта

Обозначение характерных точек части границы	Координаты, м		Метод определения координат характерной точки	Средняя квадратическая погрешность положения характерной точки (Мт), м	Описание обозначения точки на местности (при наличии)
	X	Y			
1	2	3	4	5	6
-	-	-	-	-	-

Раздел 3

Сведения о местоположении измененных (уточненных) границ объекта

1. Система координат -

2. Сведения о характерных точках границ объекта

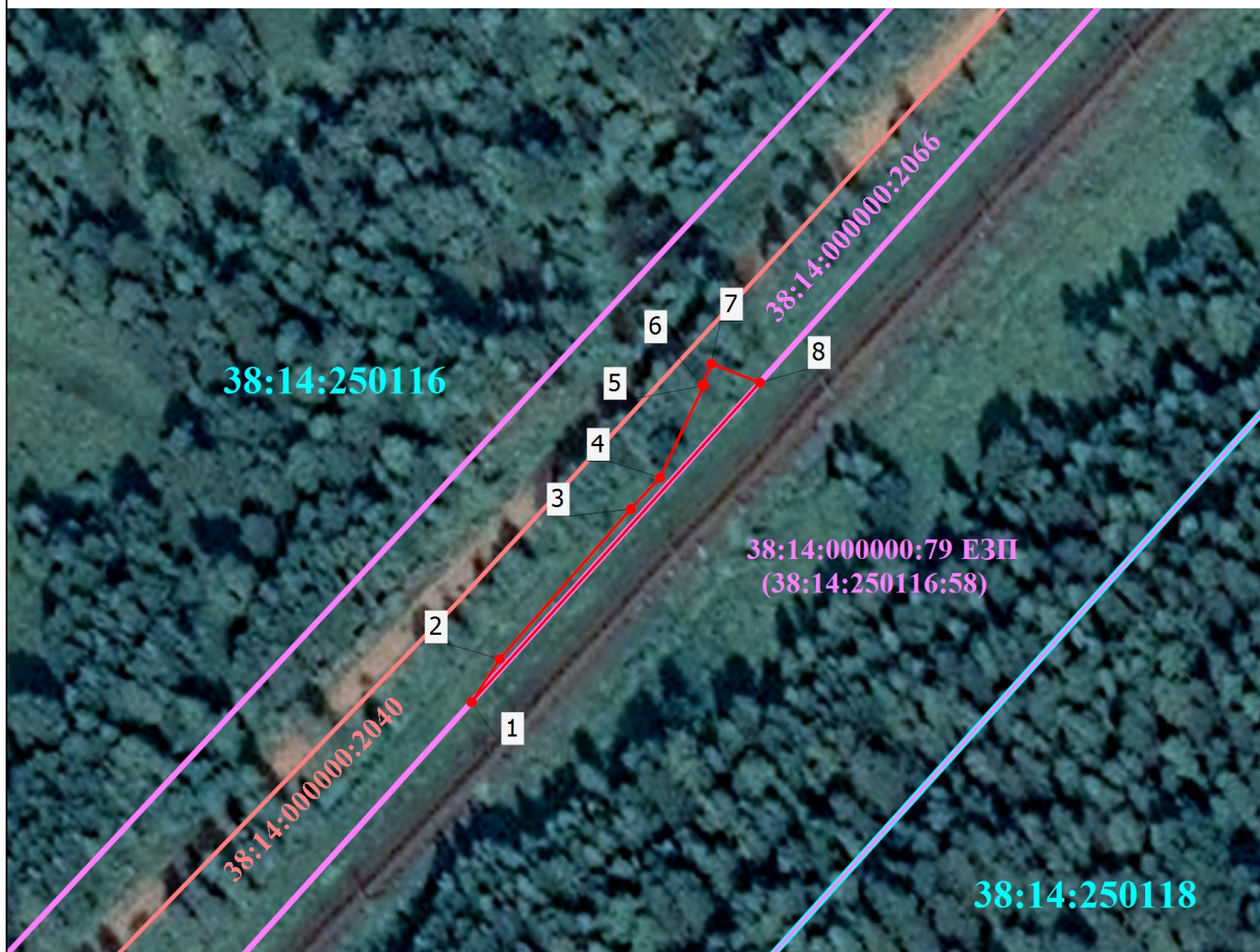
Обозначение характерных точек границ	Существующие координаты, м		Измененные (уточненные) координаты, м		Метод определения координат характерной точки	Средняя квадратическая погрешность положения характерной точки (Mt), м	Описание обозначения точки на местности (при наличии)
	X	Y	X	Y			
1	2	3	4	5	6	7	8
-	-	-	-	-	-	-	

3. Сведения о характерных точках части (частей) границы объекта

Обозначение характерных точек части границы	Существующие координаты, м		Измененные (уточненные) координаты, м		Метод определения координат характерной точки	Средняя квадратическая погрешность положения характерной точки (Mt), м	Описание обозначения точки на местности (при наличии)
	X	Y	X	Y			
1	2	3	4	5	6	7	8
-	-	-	-	-	-	-	

Раздел 4

Схема расположения границ публичного сервитута



Масштаб 1:1500

Условные обозначения

- - Граница публичного сервитута
- - Характерная точка границы земельного участка, сведения о которой отсутствуют в ЕГРН, местоположение которой определено при кадастровых работах (новая характерная точка)
- 1 - Обозначение новой характерной точки
- - Граница сооружения
- 38:14:000000:2040 - Кадастровый номер ОКС (сооружение), сведения о котором содержатся в ЕГРН
- - Граница земельного участка
- 38:14:000000:2066 - Кадастровый номер земельного участка, сведения о котором содержатся в ЕГРН
- 38:14:250116 - Номер кадастрового квартала
- - Граница кадастрового квартала
- 38:14:000000:79 ЕЗП (38:14:250116:58) - Кадастровый номер единого землепользования с указанием кадастрового номера обособленного земельного участка