

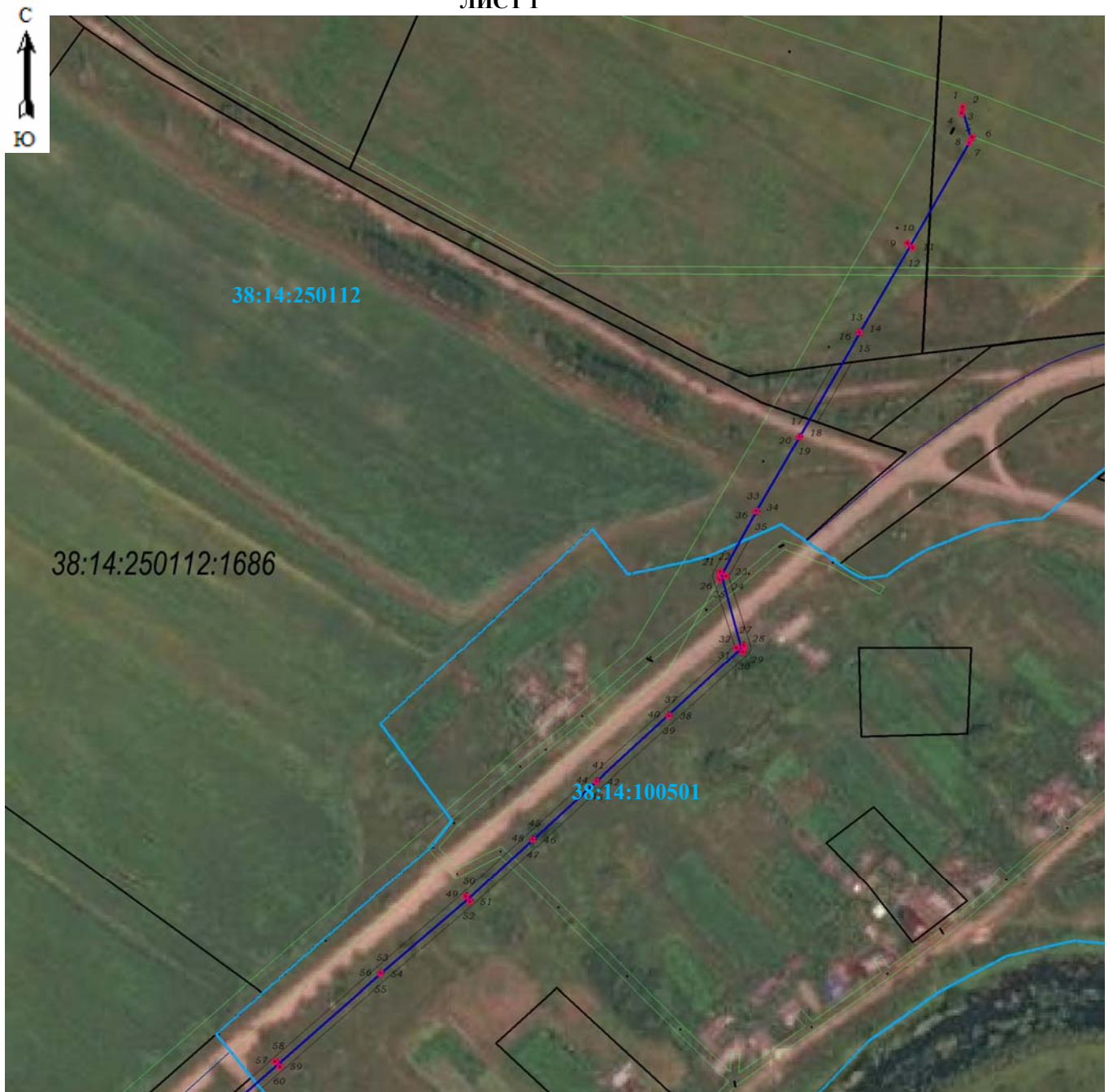
СХЕМА РАСПОЛОЖЕНИЯ ГРАНИЦ ПУБЛИЧНОГО СЕРВИТУТА

Условный номер земельного участка :ЗУ					
Площадь испрашиваемого публичного сервитута <u>176 м²</u> в том числе					
Площадь испрашиваемого публичного сервитута на земельном участке с кадастровым номером 38:14:250112:416 – 1 кв.м; категория земель – земли сельскохозяйственного назначения					
Площадь испрашиваемого публичного сервитута на земельном участке с кадастровым номером 38:14:250112:1695 – 1 кв.м; категория земель – земли сельскохозяйственного назначения					
Площадь испрашиваемого публичного сервитута на земельном участке с кадастровым номером 38:14:250112:1687 – 2 кв.м; категория земель – земли сельскохозяйственного назначения					
Площадь испрашиваемого публичного сервитута на земельном участке с кадастровым номером 38:14:250112:1688 – 13 кв.м; категория земель – земли сельскохозяйственного назначения					
Площадь испрашиваемого публичного сервитута на земельном участке с кадастровым номером 38:14:250112:1692 – 2 кв.м; категория земель – земли сельскохозяйственного назначения					
Площадь испрашиваемого публичного сервитута на земельном участке с кадастровым номером 38:14:250126:1440 – 32 кв.м; категория земель – земли сельскохозяйственного назначения					
Площадь испрашиваемого публичного сервитута на земельном участке с кадастровым номером 38:14:250126:1283 – 7 кв.м; категория земель – земли сельскохозяйственного назначения					
Площадь испрашиваемого публичного сервитута на земельном участке с кадастровым номером 38:14:250112:1691 – 5 кв.м; категория земель – земли сельскохозяйственного назначения					
Площадь испрашиваемого публичного сервитута на неразграниченных землях в кадастровом квартале 38:14:250112– 9 кв.м; категория земель – земли сельскохозяйственного назначения					
Площадь испрашиваемого публичного сервитута на неразграниченных землях в кадастровом квартале 38:14:250126– 40 кв.м					
Площадь испрашиваемого публичного сервитута на неразграниченных землях в кадастровом квартале 38:14:100501– 37 кв.м					
Площадь испрашиваемого публичного сервитута на земельном участке с кадастровым номером 38:14:250126:737 – 2 кв.м; категория земель – земли сельскохозяйственного назначения					
Площадь испрашиваемого публичного сервитута на земельном участке с кадастровым номером 38:14:250126:740 – 16 кв.м; категория земель – земли сельскохозяйственного назначения					
Площадь испрашиваемого публичного сервитута на земельном участке с кадастровым номером 38:14:250126:1648 – 1 кв.м; категория земель – земли сельскохозяйственного назначения					
Площадь испрашиваемого публичного сервитута на земельном участке с кадастровым номером 38:14:250112:1689 – 8 кв.м; категория земель – земли сельскохозяйственного назначения					
Обозначение характерных точек границ	Координаты, м		Обозначение характерных точек границ	Координаты, м	
	Х	У		Х	У
1	2	3	4	5	6
1	801550.09	1301063.46	133	800267.21	1299952.98
2	801550.05	1301063.65	134	800266.71	1299953.48
3	801546.89	1301062.98	135	800266.21	1299952.98
4	801546.93	1301062.79	136	800266.71	1299952.48
1	801550.09	1301063.46	133	800267.21	1299952.98
5	801534.85	1301068.50	137	800217.16	1299911.20
6	801534.35	1301069.36	138	800216.66	1299911.70
7	801533.48	1301068.85	139	800216.16	1299911.20
8	801533.98	1301067.99	140	800216.66	1299910.70
5	801534.85	1301068.50	137	800217.16	1299911.20
9	801478.05	1301033.95	141	800180.32	1299880.57
10	801478.78	1301034.63	142	800179.82	1299881.07
11	801475.88	1301037.74	143	800179.32	1299880.57
12	801475.15	1301037.05	144	800179.82	1299880.07
9	801478.05	1301033.95	141	800180.32	1299880.57

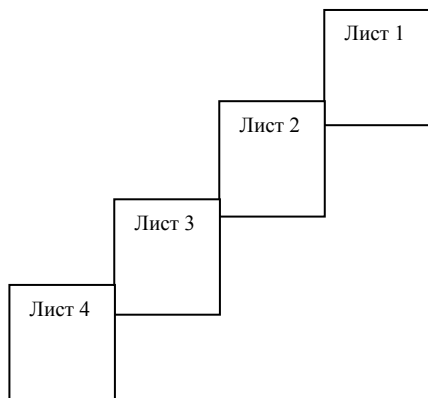
13	801431.26	1301008.65	145	800132.54	1299840.55
14	801430.75	1301009.51	146	800132.04	1299841.05
15	801429.89	1301009.00	147	800131.54	1299840.55
16	801430.40	1301008.14	148	800132.04	1299840.05
13	801431.26	1301008.65	145	800132.54	1299840.55
17	801376.47	1300977.33	149	800099.41	1299812.88
18	801375.96	1300978.20	150	800098.91	1299813.38
19	801375.10	1300977.69	151	800098.41	1299812.88
20	801375.61	1300976.83	152	800098.91	1299812.38
17	801376.47	1300977.33	149	800099.41	1299812.88
21	801305.35	1300935.18	153	800061.94	1299784.88
22	801305.61	1300936.07	154	800061.05	1299784.41
23	801302.95	1300939.36	155	800063.10	1299780.52
24	801302.30	1300939.17	156	800063.99	1299780.99
25	801300.81	1300935.35	155	800061.94	1299784.88
26	801301.14	1300934.76			
21	801305.35	1300935.18	157	800010.47	1299725.80
			158	800011.14	1299726.54
27	801267.00	1300948.16	159	800010.40	1299727.21
28	801266.58	1300948.83	160	800009.72	1299726.47
29	801262.79	1300948.53	157	800010.47	1299725.80
30	801262.51	1300948.05			
31	801264.83	1300944.23	161	799978.59	1299688.84
32	801265.42	1300944.21	162	799979.47	1299689.32
27	801267.00	1300948.16	163	799977.54	1299692.91
			164	799976.65	1299692.44
33	801336.99	1300954.54	161	799978.59	1299688.84
34	801336.48	1300955.40			
35	801335.62	1300954.89	165	799930.44	1299647.53
36	801336.13	1300954.03	166	799931.11	1299648.27
33	801336.99	1300954.54	167	799930.37	1299648.94
			168	799929.70	1299648.20
37	801229.83	1300908.96	165	799930.44	1299647.53
38	801229.08	1300909.63			
39	801228.41	1300908.89	169	799883.75	1299605.76
40	801229.16	1300908.22	170	799883.01	1299606.44
37	801229.83	1300908.96	171	799882.33	1299605.70
			172	799883.07	1299605.02
41	801195.11	1300870.93	169	799883.75	1299605.76
42	801194.37	1300871.60			
43	801193.70	1300870.86	173	799834.65	1299561.93
44	801194.44	1300870.19	174	799835.39	1299562.60
41	801195.11	1300870.93	175	799834.72	1299563.34
			176	799833.98	1299562.67
45	801164.40	1300837.32	173	799834.65	1299561.93
46	801163.66	1300837.99			
47	801162.99	1300837.25	177	799792.03	1299521.93
48	801163.73	1300836.58	178	799792.91	1299522.41
45	801164.40	1300837.32	179	799790.79	1299526.30
			180	799789.91	1299525.82
49	801133.53	1300801.57	177	799792.03	1299521.93
50	801134.15	1300802.35			
51	801131.22	1300804.69	181	799753.60	1299521.73
52	801130.59	1300803.90	182	799753.54	1299522.72
49	801133.53	1300801.57	183	799752.54	1299522.66
			184	799752.60	1299521.67
53	801093.67	1300757.03	181	799753.60	1299521.73
54	801092.93	1300757.70			
55	801092.26	1300756.95	185	799709.01	1299517.63
56	801093.01	1300756.29	186	799707.99	1299522.37

53	801093.67	1300757.03	187	799707.01	1299522.16
			188	799708.03	1299517.42
57	801047.00	1300701.28	185	799709.01	1299517.63
58	801047.66	1300702.03			
59	801044.83	1300704.49	189	799654.79	1299497.36
60	801044.17	1300703.73	190	799654.40	1299498.28
57	801047.00	1300701.28	191	799653.48	1299497.89
			192	799653.87	1299496.97
61	801008.19	1300659.05	189	799654.79	1299497.36
62	801008.86	1300659.79			
63	801008.12	1300660.46	193	799600.08	1299474.60
64	801007.45	1300659.72	194	799599.69	1299475.52
61	801008.19	1300659.05	195	799598.77	1299475.13
			196	799599.16	1299474.21
65	800971.32	1300616.75	193	799600.08	1299474.60
66	800971.99	1300617.49			
67	800971.24	1300618.16	197	799552.34	1299452.96
68	800970.57	1300617.42	198	799551.56	1299457.37
65	800971.32	1300616.75	199	799550.57	1299457.20
			200	799551.35	1299452.79
69	800938.77	1300579.65	197	799552.34	1299452.96
70	800939.44	1300580.39			
71	800938.69	1300581.06	201	799519.85	1299446.65
72	800938.02	1300580.31	202	799520.33	1299447.24
69	800938.77	1300579.65	203	799518.42	1299452.06
			204	799517.80	1299451.98
73	800902.66	1300536.07	205	799515.05	1299448.52
74	800903.24	1300536.88	206	799515.35	1299447.57
75	800900.10	1300539.15	201	799519.85	1299446.65
76	800899.51	1300538.34			
73	800902.66	1300536.07	207	799513.56	1299415.35
			208	799514.08	1299419.67
77	800835.44	1300469.03	209	799513.08	1299419.79
78	800834.72	1300469.73	210	799512.57	1299415.47
79	800834.02	1300469.01	207	799513.56	1299415.35
80	800834.74	1300468.31			
77	800835.44	1300469.03	211	799513.53	1299409.21
			212	799513.56	1299411.27
81	800801.98	1300434.64	213	799512.56	1299411.29
82	800801.26	1300435.33	214	799512.53	1299409.23
83	800800.56	1300434.61	211	799513.53	1299409.21
84	800801.28	1300433.92			
81	800801.98	1300434.64	215	799511.98	1299409.63
			216	799512.01	1299411.49
85	800772.25	1300404.09	217	799511.00	1299411.50
86	800771.54	1300404.79	218	799510.97	1299409.64
87	800770.84	1300404.07	215	799511.98	1299409.63
88	800771.56	1300403.37			
85	800772.25	1300404.09	219	799514.14	1299401.86
			220	799514.59	1299402.75
89	800740.16	1300369.12	221	799511.48	1299404.35
90	800740.92	1300369.77	222	799511.02	1299403.46
91	800738.10	1300373.10	219	799514.14	1299401.86
92	800737.33	1300372.45			
89	800740.16	1300369.12	223	799531.75	1299387.99
			224	799534.22	1299391.00
93	800685.33	1300319.85	225	799533.44	1299391.63
94	800684.61	1300320.54	226	799530.98	1299388.62
95	800683.91	1300319.82	223	799531.75	1299387.99
96	800684.63	1300319.13			
93	800685.33	1300319.85	227	799553.89	1299373.23
			228	799554.59	1299373.95


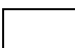

97	800631.50	1300269.30	229	799553.87	1299374.64
98	800630.78	1300270.00	230	799553.17	1299373.92
99	800630.08	1300269.28	227	799553.89	1299373.23
100	800630.80	1300268.58			
97	800631.50	1300269.30	231	799568.90	1299357.71
			232	799571.87	1299359.83
101	800596.76	1300236.79	233	799571.29	1299360.64
102	800596.04	1300237.49	234	799568.32	1299358.53
103	800595.34	1300236.77	231	799568.90	1299357.71
104	800596.06	1300236.07			
101	800596.76	1300236.79	235	799567.82	1299302.66
			236	799567.82	1299303.66
105	800536.27	1300180.33	237	799566.82	1299303.66
106	800535.55	1300181.03	238	799566.82	1299302.66
107	800534.86	1300180.31	235	799567.82	1299302.66
108	800535.57	1300179.61			
105	800536.27	1300180.33	239	799609.94	1299260.77
			240	799612.95	1299263.47
109	800496.70	1300143.63	241	799612.29	1299264.21
110	800495.98	1300144.32	242	799609.27	1299261.52
111	800495.28	1300143.60	239	799609.94	1299260.77
112	800496.00	1300142.91			
109	800496.70	1300143.63	243	799627.32	1299239.14
			244	799626.77	1299239.98
113	800475.24	1300121.85	245	799625.93	1299239.43
114	800475.50	1300123.17	246	799626.48	1299238.60
115	800472.51	1300125.96	243	799627.32	1299239.14
116	800471.37	1300125.81			
117	800470.70	1300122.19	247	799642.02	1299217.17
118	800471.12	1300121.22	248	799641.51	1299218.03
113	800475.24	1300121.85	249	799638.03	1299215.97
			250	799638.54	1299215.11
119	800417.12	1300076.45	247	799642.02	1299217.17
120	800416.53	1300077.16			
121	800412.57	1300076.03	251	799632.81	1299196.59
122	800412.38	1300075.17	252	799631.90	1299197.00
123	800414.74	1300073.18	253	799630.49	1299193.88
124	800415.51	1300073.33	254	799631.40	1299193.47
119	800417.12	1300076.45	251	799632.81	1299196.59
125	800365.14	1300034.37			
126	800364.50	1300035.14			
127	800363.73	1300034.51			
128	800364.37	1300033.74			
125	800365.14	1300034.37			
129	800317.36	1299994.58			
130	800316.72	1299995.35			
131	800315.95	1299994.71			
132	800316.58	1299993.94			
129	800317.36	1299994.58			
Система координат МСК-38, зона 3					
Площадь, кв.м.	Цель установления публичного сервитута				
176	Для эксплуатации объекта электросетевого хозяйства «Строительство электрических сетей 10,0.4 кВ Конторка-КФХ» необходимого для подключения (технологического присоединения) к сетям инженерно-технического обеспечения»				



Расположение листов



Масштаб 1: 3000

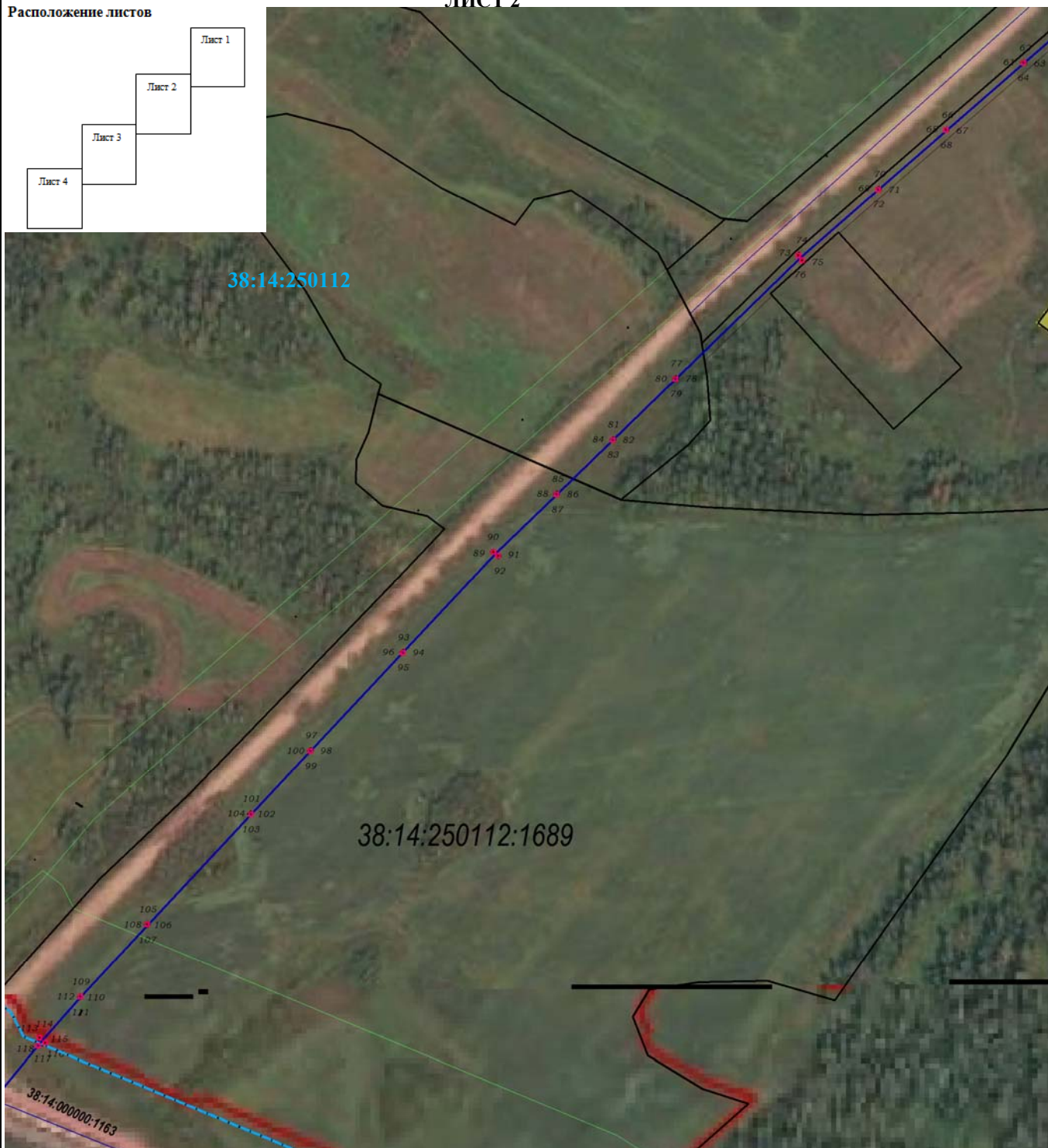
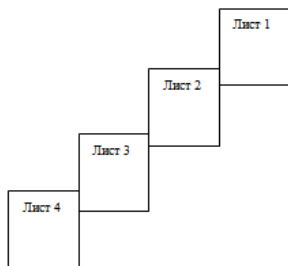
-  -- граница образуемой части земельного участка (проектные границы публичного сервитута)
-  -- граница земельного участка, внесенного в ЕГРН, в отношении которого испрашивается сервитут
-  -- инженерное сооружение

38:14:250112 – номер кадастрового квартала


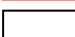

● 1 -- обозначение характерных точек публичного сервитута

ЛИСТ 2

Расположение листов

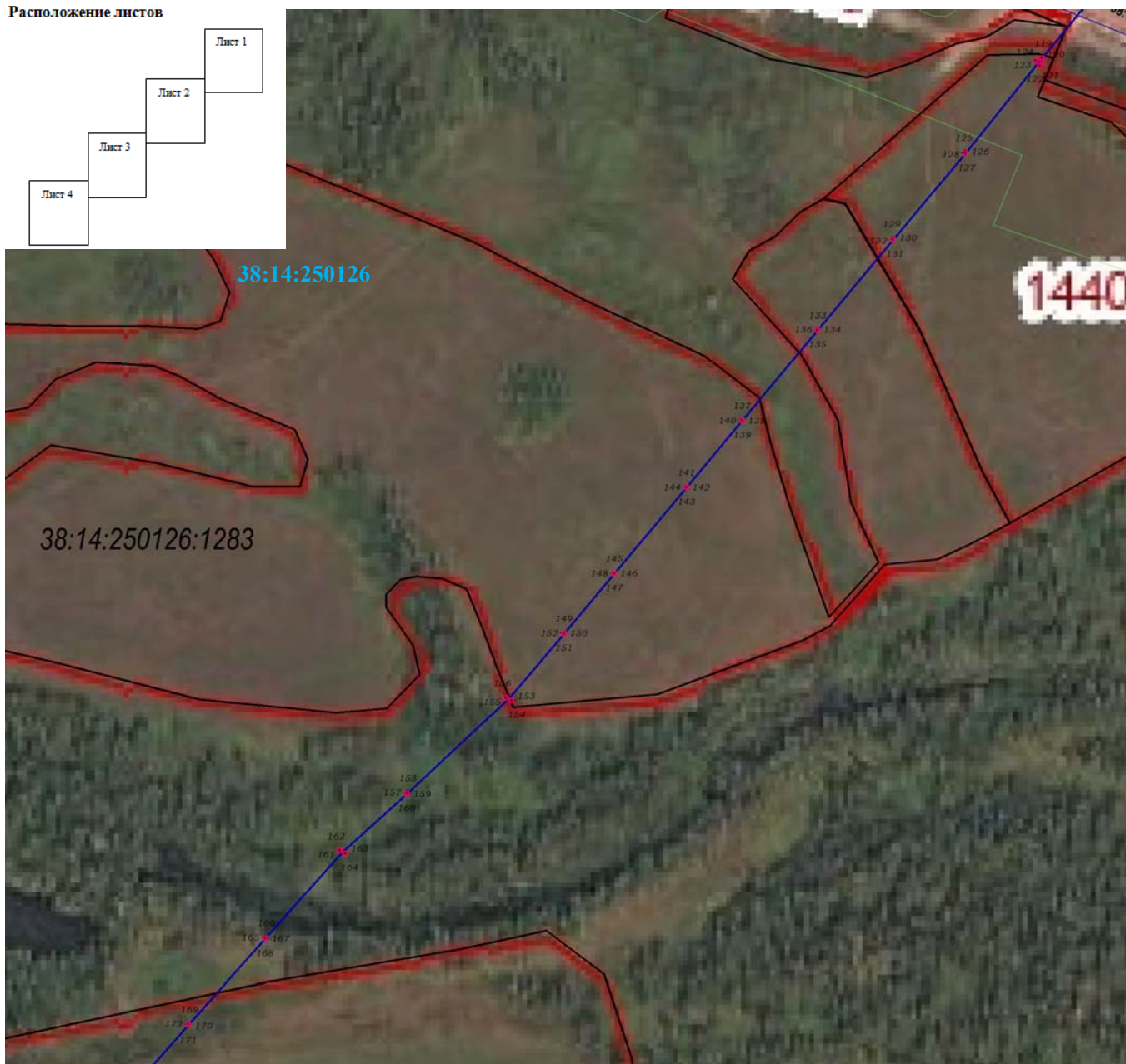
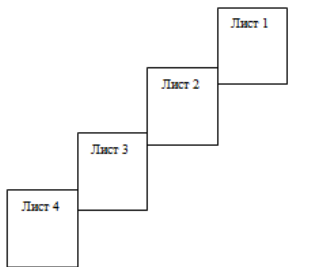


Масштаб 1: 3000


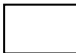

-  -- граница образуемой части земельного участка (проектные границы публичного сервитута)
-  -- граница земельного участка, внесенного в ЕГРН, в отношении которого испрашивается сервитут
-  -- инженерное сооружение
- 38:14:250112:1689 – кадастровый номер земельного участка
- 38:14:250112 – номер кадастрового квартала
- 1 -- обозначение характерных точек публичного сервитута

ЛИСТ 3

Расположение листов



Масштаб 1: 3000

-  -- граница образуемой части земельного участка (проектные границы публичного сервитута)
-  -- граница земельного участка, внесенного в ЕГРН, в отношении которого испрашивается сервитут
-  -- инженерное сооружение

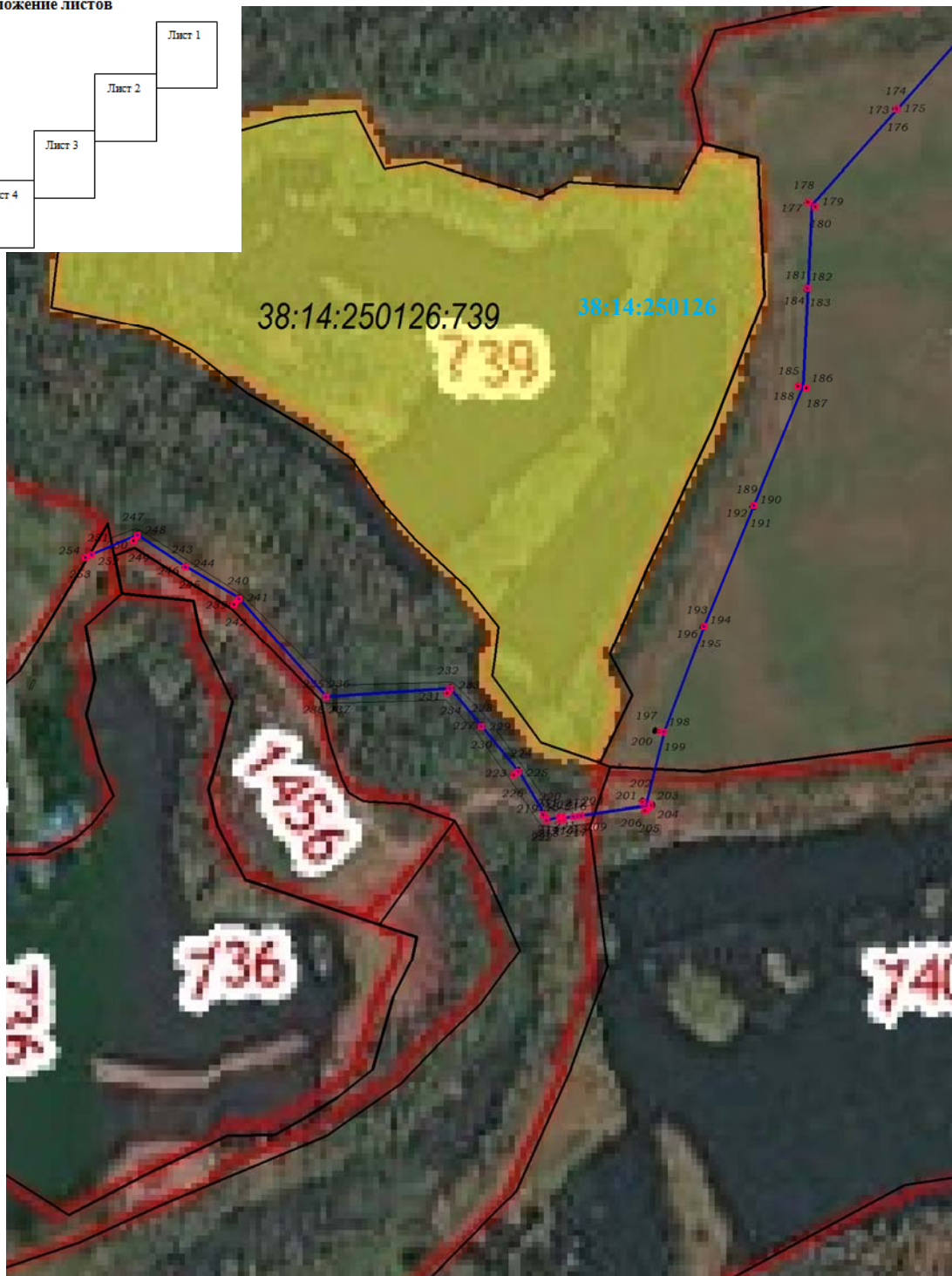
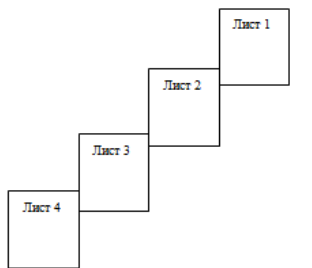
38:14:250126 – номер кадастрового квартала

- 1 -- обозначение характерных точек публичного сервитута




ЛИСТ 4



Расположение листов



Масштаб 1: 3000

-  -- граница образуемой части земельного участка (проектные границы публичного сервитута)
-  -- граница земельного участка, внесенного в ЕГРН, в отношении которого испрашивается сервитут
-  -- инженерное сооружение
- 38:14:250126 -- номер кадастрового квартала
- 1 -- обозначение характерных точек публичного сервитута